

 nova
energia

 metrópole+
iluminada

 RIO METRÓPOLE
INSTITUTE



 RIO METRÓPOLE
INSTITUTE





 ndice

1. Descri o dos Projetos
2. Objetivos
3. Benef cios
4. Papel do Rio Metr pole
5. Efici ncia e Transi o Energ tica
6. Painel de Ilumina o P blica
7. Resultado dos Projetos
8. *Case* de Sucesso
9. Conclus o (Mensagem Final)

1 - Descrição dos Projetos

Em evento realizado no Palácio da Guanabara, denominado “Fórum de Iluminação Urbana e Eficiência Energética do Rio de Janeiro”, o Governo Estadual registrou o compromisso do Estado com a busca de soluções tecnológicas de ponta para infraestruturas de transporte, conectividade, iluminação pública e modelos de eficiência energética. Na reunião do Conselho Deliberativo da RMRJ do dia 29/06/2023, foi aprovada a implementação desses dois importantes projetos:



Nova Energia (Lote 1) – Projeto para redução de despesas das contas de energia elétrica, análise de contas e apresentação de propostas de efficientização e transição energética para compra de energia mais barata e sustentável dos prédios públicos dos 19 municípios da Região Metropolitana do Estado do Rio de Janeiro (Belford Roxo, Cachoeiras de Macacu, Duque de Caxias, Guapimirim, Itaboraí, Itaguaí, Japeri, Magé, Maricá, Mesquita, Nilópolis, Niterói, Paracambi, Petrópolis, Queimados, Rio Bonito, São Gonçalo, Seropédica e Tanguá – não estão incluídos Nova Iguaçu, Rio de Janeiro e São João de Meriti), e dos prédios públicos de todo o Estado.



Metrópole+Iluminada (Lote 2) – Projeto que oferece apoio para estruturação e suporte ao processo licitatório destinado a efficientização energética, gestão, ampliação, modernização, operação e manutenção do parque de iluminação pública dos 19 municípios acima listados, com exceção de Nova Iguaçu, Rio de Janeiro e São João de Meriti, que já possuem projetos de IP próprios.

2 - Objetivos

1. Gerar economia e redução de despesas de energia elétrica, permitindo investimentos em setores sociais estratégicos, como saúde, educação, assistência social e segurança; e criar um banco de dados para gestão energética dos prédios públicos da RMRJ e do Estado do Rio de Janeiro;
2. Promover a adoção de medidas para implementar a efficientização energética, tais como o consumo consciente da energia elétrica, troca de equipamentos (lâmpadas, ar-condicionado, etc.);
3. Modelar a transição energética dos prédios próprios municipais e dos prédios públicos estaduais, buscando uma matriz energética mais sustentável, preferencialmente solar e biomassa (ODS 7 e 13 – ONU);
4. Implementar a efficientização dos parques de iluminação pública com a substituição de lâmpadas para LED.

3 - Benefícios

1. Melhoria direta da segurança pública;
2. Redução na fatura de energia elétrica;
3. Espaços públicos mais inclusivos, seguros, resilientes e sustentáveis (ODS 11 – ONU);
4. Incremento da economia (bares, restaurantes, hotéis, eventos etc.);
5. Melhoria e destaque dos pontos turísticos do município.



4 - Papel do Instituto Rio Metrópole



Combater as desigualdades intrametropolitanas



Buscar o equilíbrio entre os municípios da RMRJ



Gestão dos projetos e interface com os entes públicos



Promover a melhoria nas condições de serviços públicos



Gestão das informações e políticas públicas



Transferência de conhecimento



Intervenções necessárias ao enfrentamento dos efeitos adversos da mudança do clima que tenham impacto metropolitano

5 – Eficiência e Transição Energética

1

Eficiência energética significa gerar a mesma quantidade de energia com menos recursos naturais ou obter o mesmo serviço com menos energia. Isso possibilitará que os prédios públicos municipais e estaduais e parques de iluminação pública municipais sejam mais eficientes e econômicos;

2

O aumento no consumo de energia não apenas exerce pressão sobre os recursos naturais limitados, mas também contribui significativamente para redução das emissões de gases de efeito estufa, os principais impulsionadores das mudanças climáticas;

3

Transição energética é a mudança do uso predominante de combustíveis fósseis, como carvão, petróleo e gás natural, para fontes de energia mais limpas e renováveis, como biomassa, eólica e solar.



20%

A eficiência e a transição energética nos prédios públicos dos municípios da RMRJ e do Estado do Rio de Janeiro podem gerar até 20% de redução nas contas.

6 – Painel de Iluminação Pública no Brasil

Quase 89 milhões
de cidadãos beneficiados

828 projetos em andamento
estruturando projetos de concessão da IP

Quase 10 milhões
de pontos de LED instalados



60%

A modernização dos parques de IP pode economizar até **60% o consumo de energia.**



Fonte: ABCIP (<https://www.associacaoabcip.com.br/>)

6 – Painel de Iluminação Pública no Estado do RJ

6 contratos em execução

27 projetos em andamento
estruturando projetos de concessão de IP

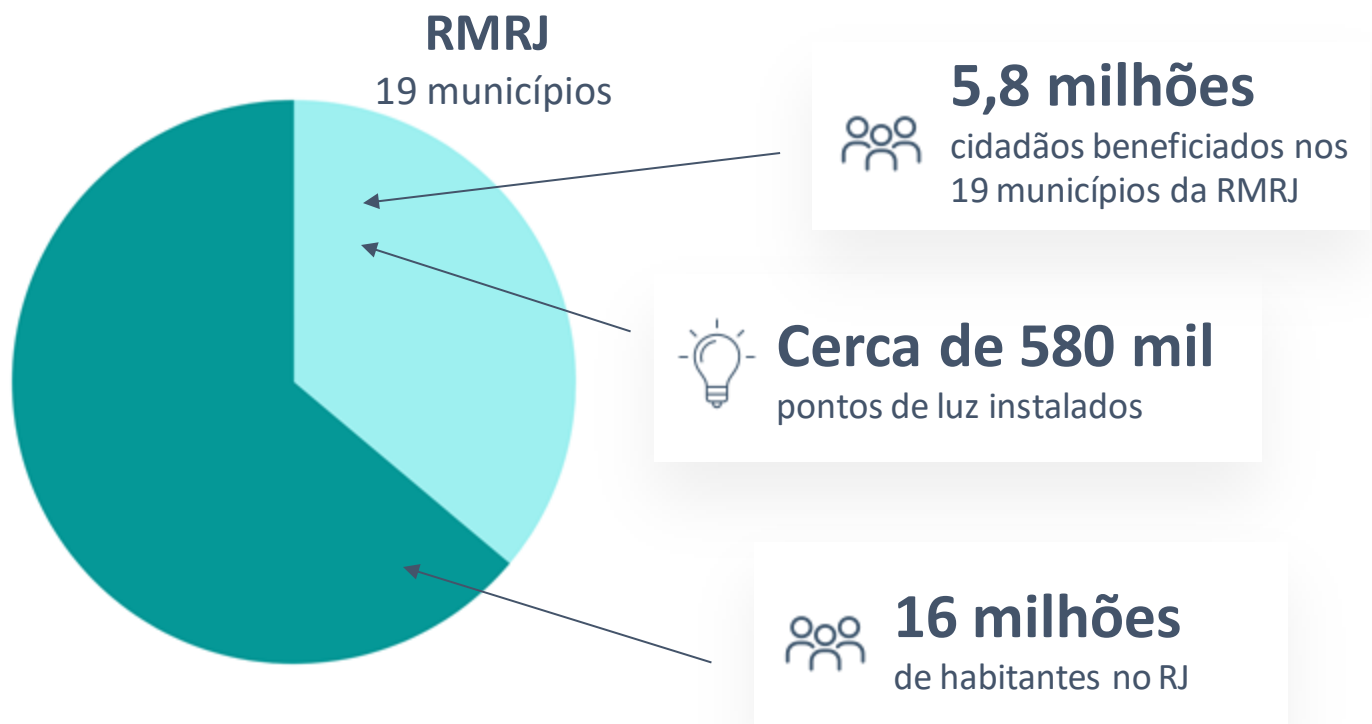
Quase 964 mil
pontos de LED instalados

Quase 11 milhões
de cidadãos beneficiados



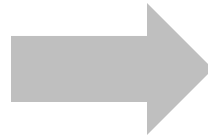
Fonte: ABCIP (<https://www.associacaoabcip.com.br/>)

6 – Painel de Iluminação Pública na RMRJ



7 – Resultado dos Projetos

Resultado
dos projetos



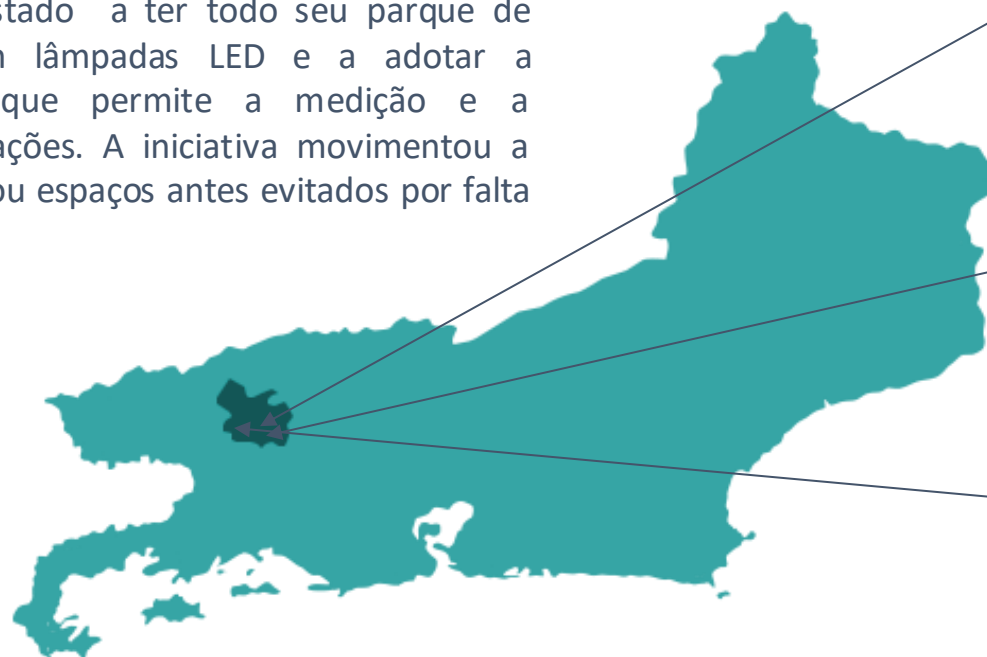
Book das prefeituras - RMRJ

- Sugestão de modelo de contrato e anexos;
- Elaboração das minutas necessárias;
- Elaboração de minuta de edital, se necessário;
- Cadernos contendo:
 - Situação técnico-operacional atual;
 - Situação fiscal;
 - Estudos de engenharia;
 - Plano de negócio referencial;
 - Estudo de modelagem jurídico-institucional para contratação direta ou por PPP.

8 - *Case* de Sucesso de Iluminação Pública

A renovação na prática: Miguel Pereira

A primeira cidade do Estado a ter todo seu parque de iluminação pública com lâmpadas LED e a adotar a telemetria, tecnologia que permite a medição e a comunicação de informações. A iniciativa movimentou a vida noturna e popularizou espaços antes evitados por falta de segurança.



 **100%** com luminárias LED

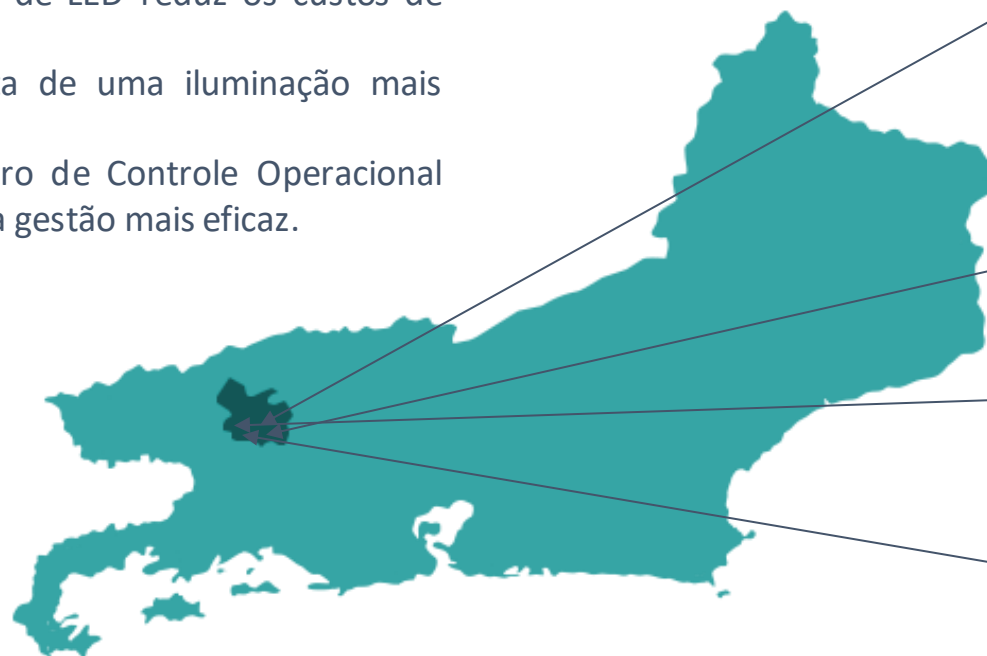
 **78 %** de economia

 **Cerca de 5 mil** pontos de LED

8 - *Case* de Sucesso de Iluminação Pública

A renovação na prática: Miguel Pereira

- A vida útil de lâmpadas de LED reduz os custos de manutenção;
- População local desfruta de uma iluminação mais brilhante;
- Implementação do Centro de Controle Operacional (CCO) contribui para uma gestão mais eficaz.



20% de aumento no parque de iluminação pública



80% de redução nos furtos de residência



86% da população se sente mais segura



Redução de **48,82%** dos pontos escuros da cidade

9 - Conclusão - mensagem final

Os números alcançados pelo projeto de iluminação pública da prefeitura de Miguel Pereira são impressionantes e nos inspiram a alcançar uma economia ainda mais relevante se atuarmos com sinergia.

Considerando o trabalho que será realizado pelos projetos de efficientização e transição energética e de modernização dos parques de iluminação pública, o IRM espera atingir reduções significativas e, dessa iniciativa pioneira, fazer história deixando um verdadeiro legado para a Região Metropolitana do Rio de Janeiro.

Para isso, contamos com o apoio e a participação de todos vocês ao acesso às informações e à estrutura dos municípios envolvidos.

Muito obrigado!



Agradecemos pela confiança e parceria!

Esperamos realizar com empenho
e excel ncia o melhor serviço para
o Instituto Rio Metr pole.



*CONTATO IRM: Bruno Sasson, Diretor de desenvolvimento integrado da RMRJ. Tel. (21) 98878-7912
e-mail: bsasson@irm.rj.gov.br*



ESCRIT RIO CENTRAL

Av. Jos  Silva de Azevedo Neto, 200
Bl 2 Sala 404 - Barra da Tijuca - Rio de Janeiro
Cep 22775-056
+55 (21) 3228-7500
contato@inducta.com.br

FALE COM O RI:

Canal de Investidores
+55 (21) 3228-7500
contato@inducta.com.br

OUVIDORIA:

Canal de Ouvidoria
0800 326 0835
contato@inducta.com.br

